

一张图看懂

科创板

科创板

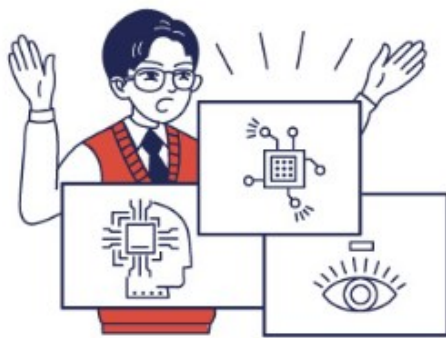


1



● **意义重大**

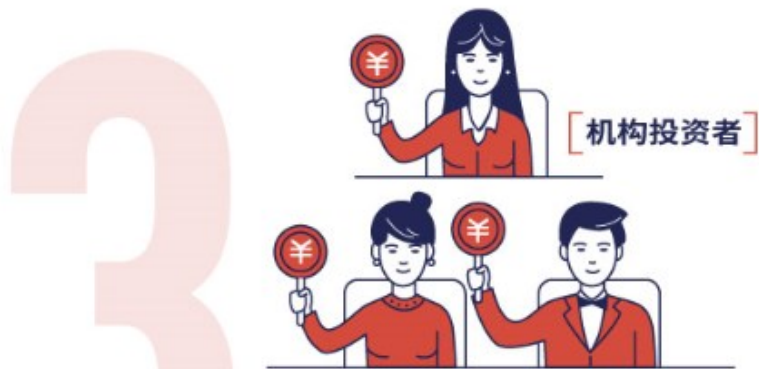
- 是实施创新驱动发展战略、深化资本市场改革的重要举措



2

● **主要服务科技创新企业**

- 符合国家战略、拥有关键核心技术、市场认可度高



[机构投资者]

### ● 市场化发行承销制度

- 以机构投资者为参与主体的市场化询价、定价和配售机制



### ● 个人和机构投资者

- 50万以上资产、24个月以上投资经验，通过适当性综合评估的个人投资者
- 符合法律法规及上交所业务规则的机构投资者



## ● 交易账户



## ● 三种参与交易方式

20%

首次公开发行上市的股票, 上市后前5个交易日不设涨跌幅限制

---

● **放宽涨跌幅限制**


$200\text{股} \leq \text{单笔限价买卖申报} \leq 10\text{万股}$

$200\text{股} \leq \text{单笔市价买卖申报} \leq 5\text{万股}$

---

● **竞价交易单笔申报数量**

- 余额不足200股的, 一次性申报卖出



本方最优  
价格申报

对手方最优  
价格申报

---

### ● 新增两种市价申报方式



---

### ● 合规交易

- 审慎开展股票交易, 不得影响股票交易价格正常形成机制
- 可能对市场秩序造成重大影响的大额交易, 应当根据市场情况分散进行



## 免责声明

本信息不构成任何投资建议，投资者不应以该等信息取代其独立判断或仅根据该等信息做出决策。我们力求本栏目信息准确可靠，但对这些信息的准确性或完整性不作保证，亦不对因使用该等信息而引发的损失承担任何责任。

更多内容，请关注上交所官方网站 [www.sse.com.cn](http://www.sse.com.cn) 和上交所投资者教育网站 [edu.sse.com.cn](http://edu.sse.com.cn) 以及“上交所投教”微信公众号。



上交所投资者教育网站



“上交所投教”微信公众号

指导单位： 中国证监会投资者保护局  
Investor Protection Bureau of CSRC

主办单位： 上海证券交易所  
SHANGHAI STOCK EXCHANGE  上海证券交易所  
投资者教育基地

